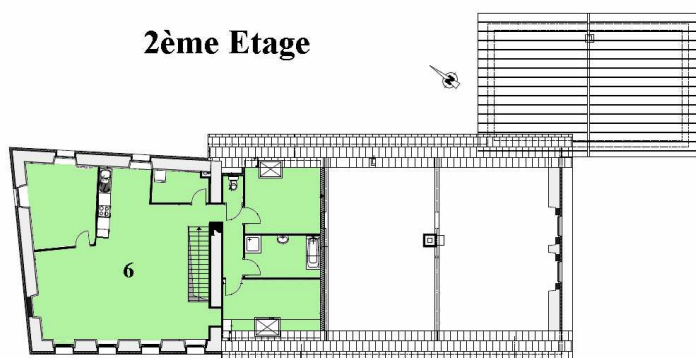
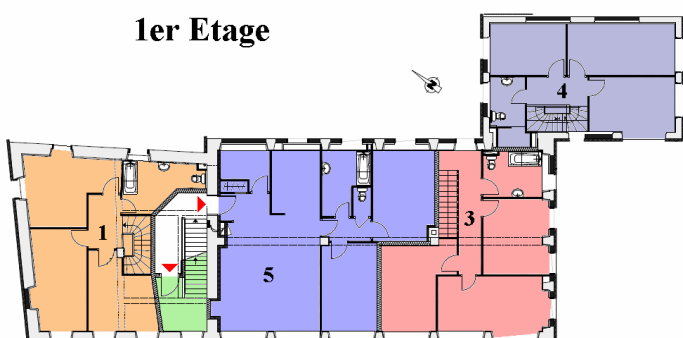
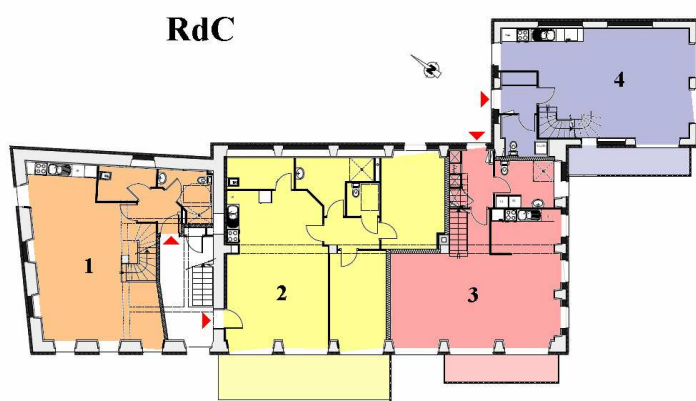


CREATION de SIX LOGEMENTS

4 rue Voltaire à Morez

Transformation de l'ancienne usine Paget-Morel en logements (dont 4 seront destinés à la location).

Voir les plans joints (une couleur par logement, une flèche rouge signale l'entrée de chaque logement).



Logement n°1 = **F4 en duplex de 108 m²** environ
750 € de loyer + 85 € de charges.

Logement n°2 = **F3 de 78 m²** environ, avec une terrasse
630 € de loyer + 65 € de charges.

Logement n°3 (en vente).

Logement n°4 (non loué).

Logement n°5 = **F3 de 78 m²** environ
630 € de loyer + 65 € de charges.

Logement n°6 = **F4 en "duplex montant" de 110 m²** environ
750 € de loyer + 85 € de charges.

Tous les logements disposent d'une cave et d'une place de parking.

Les charges comprennent :

- Le chauffage ;
- L'eau chaude sanitaire ;
- Les taxes + charges communes.



Tous les logements seront très économes en énergie (niveau Bâtiment Basse Consommation) avec : isolation extérieure renforcée, chauffage et eau chaude produits par une chaudière collective aux pellets de bois, compteurs d'énergie individuels.

Contact :
Sylvain Luzerne ou François Buffard
Tel : 06 09 95 35 02

Plus d'information sur le site internet : www.morezjura.net